

# Das Lastenheft des Railtaxis

- Individuell nutzbar
- Kurze Reisezeit
- Frei nutzbare Zeit
- Frei wählbare Abfahrtszeit
- Abfahrt an jedem Bahnhof
- Geringer Energieverbrauch
- Nutzung sauberer Energieformen
- Sicher
- Geringer Platzbedarf
- Komfortabel
- Nutzung vorhandener Infrastruktur
- Geringste mögliche Investitionskosten
- Gute Anbindung auch ländlicher Gegenden
- Ungestörte Privatsphäre
- Unabhängigkeit von Erdölimporten
- Nutzung sofort verfügbarer Technik



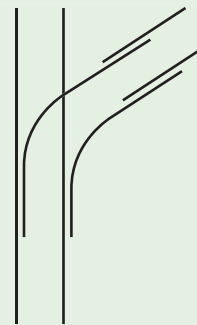
Ø Reichweite Railtaxi mit 200 kWh  
**570 km**  
 bis 1000 km

Ø Reichweite Auto (konventionell) mit 200 kWh  
**150 km**

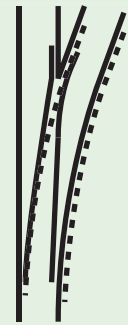
## Das Schienenkonzept



Herkömmliche Weiche

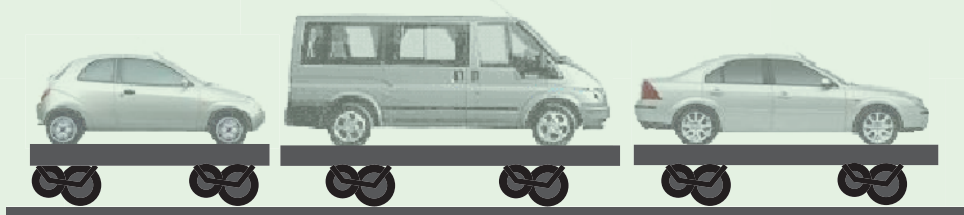


Weiche für das Railtaxi



Weiche für konventionelle Züge und das Railtaxi

Ökologischer Individualverkehr durch Kombination von Schienenfahrzeug und eigenem Auto



## ASTROHS

Automatisches Stromhandelssystem

- Freier Stromhandel
- Stromerzeugung in dezentralen Kleinkraftwerken
- Jeder kann Stromerzeuger sein
- Verwertung individuell vorhandener Energieträger
- Niederwertige Energie für Heizzwecke
- Strom als erwünschtes „Abfallprodukt“

Fachhochschule Wiesbaden

Fachbereich MND  
 Studiengang Umwelttechnik/ Umweltmesstechnik

Diplomarbeit

Das Railtaxi als Element einer effektiven und umweltverträglichen Energienutzung

Referent:  
 Dr. Franjo Sabo

vorgelegt von: Markus Koscher

aus: Rüsselsheim

Co-Referent:  
 Dipl.- Ing. Christoph Müller

Matrikelnr.: 2 28953

Datum: Oktober 2002